

SBN - SBN A2 | AISI304

SELBSTBOHRENDE SCHRAUBE FÜR METALL

SPITZE FÜR METALL

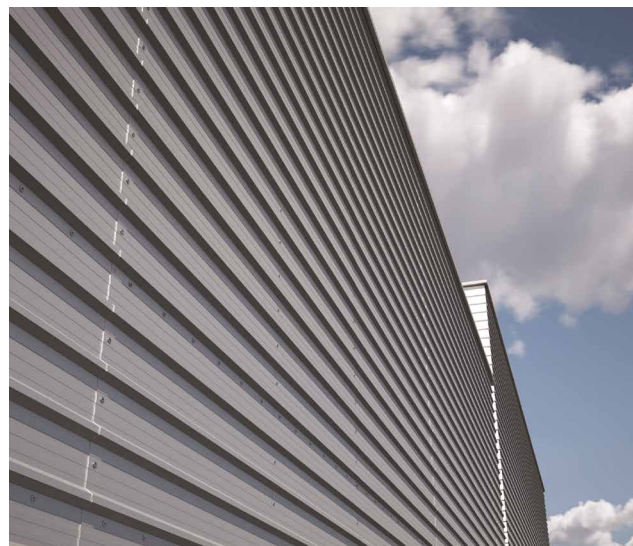
Spezialbohrspitze für Eisen und Stahl für Stärken zwischen 0,7 mm und 5,25 mm. Ideal zur Befestigung von Metallüberlappungen oder Metallblechen.

FEINGEWINDE

Feingewinde, das sich besonders zur präzisen Befestigung an Blechen eignet oder für Metall-Metall- oder Holz-Metall-Verbindungen.

EDELSTAHL

Auch in Bimetall-Ausführung mit Kopf und Körper aus rostfreiem Edelstahl A2 | AISI304 und Spitze aus Kohlenstoffstahl. Ideal zur Befestigung von Klippverschlüssen an Aluminiumträgern im Außenbereich.



DURCHMESSER [mm]

3,5 **3,5** 5,5 8

LÄNGE [mm]

25 **25** 50 240

NUTZUNGSKLASSE

SC1 SC2 SC3

ATMOSPHERISCHE KORROSIVITÄT

C1 C2 C3 C4

KORROSIVITÄT DES HOLZES

T1 T2 T3 T4

MATERIAL

Zn
ELECTRO
PLATED

Elektroverzinkter Kohlenstoffstahl

A2
AISI 304

Austenitischer Edelstahl A2 | AISI304
(CRC II)



ANWENDUNGSGEBIETE

Direkte Befestigung, ohne Vorbohrung, von Metallgerüstelementen an Unterkonstruktionen aus Stahl (maximale Stärke 5,25 mm).

ARTIKELNUMMERN UND ABMESSUNGEN

SBN

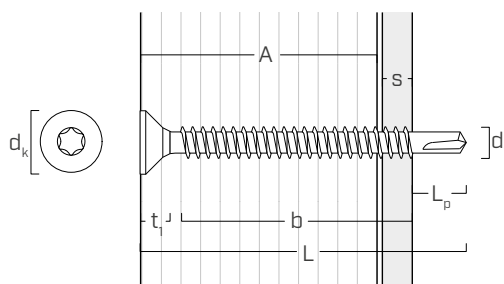
d ₁ [mm]	ART.-NR.	L [mm]	b [mm]	A [mm]	s [mm]	Stk.
3,5 TX 15	SBN3525	25	16	16	0,7 ÷ 2,25	500
3,9 TX 15	SBN3932	35	27	23	0,7 ÷ 2,40	200
4,2 TX 20	SBN4238	38	30	29	1,75 ÷ 3,00	200
4,8 TX 25	SBN4845	45	34	34	1,75 ÷ 4,40	200
5,5 TX 25	SBN5550	50	38	38	1,75 ÷ 5,25	200

SBN A2 | AISI304

d ₁ [mm]	ART.-NR.	L [mm]	b [mm]	A [mm]	s [mm]	Stk.
3,5 TX 15	SBNA23525	25	18	20	0,7 ÷ 2,25	1000
3,9 TX 15	SBNA23932	32	24	25	0,7 ÷ 2,40	1000

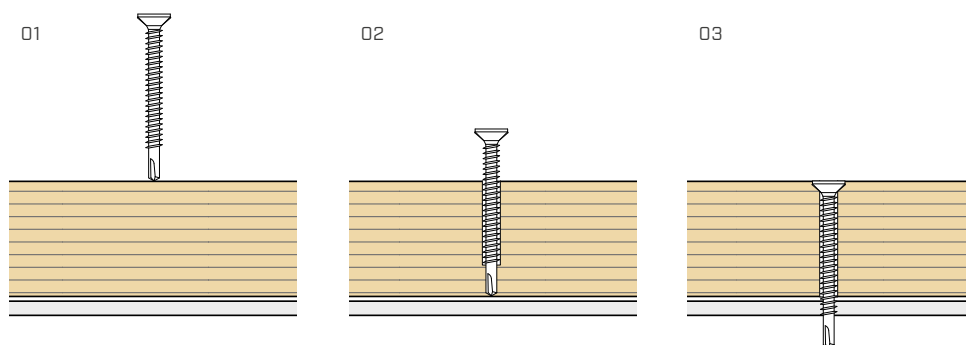
s bohrbare Stärke Metallplatte (Stahl oder Aluminium)

GEOMETRIE



Nenndurchmesser	d ₁	[mm]	SBN					SBN A2	
			3,5	3,9	4,2	4,8	5,5	3,5	3,9
Kopfdurchmesser	d _K	[mm]	6,50	7,50	7,90	9,30	10,60	7,30	7,50
Kopfstärke	t ₁	[mm]	2,60	3,80	3,60	3,90	4,10	3,40	3,80
Länge der Spitze	L _p	[mm]	5,0	5,2	6,2	6,6	7,5	4,9	5,2

MONTAGE



EINSCHRAUBANLEITUNG:
Stahl: v_S ≈ 1000 - 1500 rpm
Aluminium: v_A ≈ 600 - 1000 rpm



SBN A2 | AISI304

Ideal zur Befestigung an Aluminium von Standard-Klippverschlüssen von Rothoblaas im Außenbereich.

Siehe CLIP für Terrassen auf S. 356.